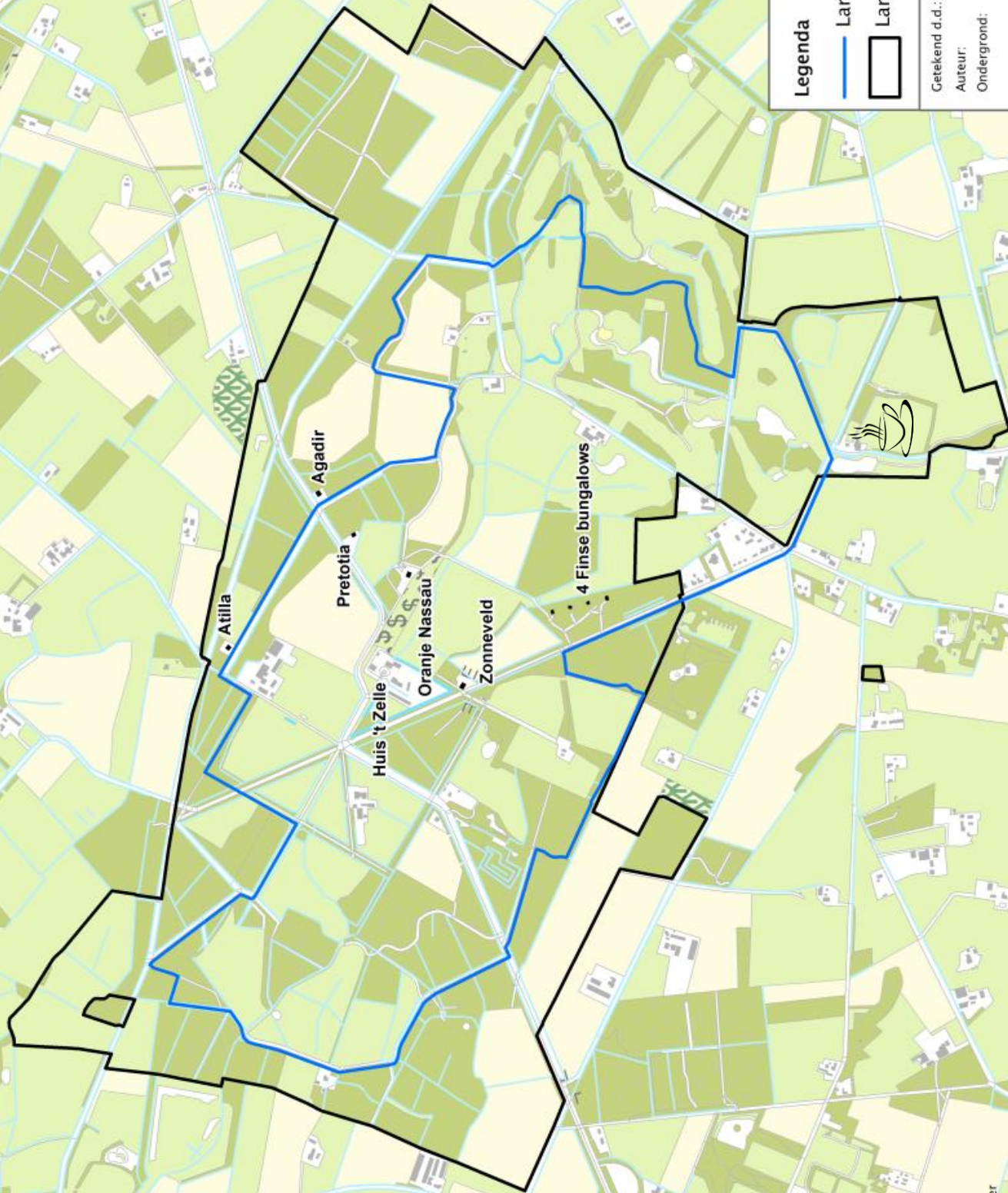


Landgoed Zelle – Wandelroute



Legenda

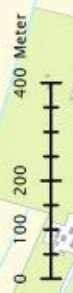
— Lange route – 8,1 km

▭ Landgoed Zelle

Getekend d.d.: 25-4-2018

Auteur: JT

Ondergrond: Copyright © 2018. Dienst voor het kadaster en openbare registers, Apeldoorn.



De wandelroutes zijn niet in het veld gemarkeerd. Op het gehele landgoed geldt dat honden aan de lijn moeten worden gehouden. Het clubhuis van de golfclub is ook toegankelijk voor niet-leden (koffie, lunch, borrel en diner).

Beschrijving lange route (8,1 km, blauw op de kaart)

- startpunt is de 5-sprong in Varssel, neem hier de Zelledijk, een stil asfaltweggetje langs de rand van het dorpje
- bij de huisnummers 38-40 linksaf het bos in, pal voor het weiland links aanhouden, een smal slingerpaadje nemen dat aan het eind van het weiland scherp naar rechts knikt en verder loopt over een soort dijkje door een boswal tussen de weilanden en later tussen bos en akker door
- aan het einde van het smalle paadje rechtsaf een bospad, na 100 m op de T-splitsing linksaf gaan
- aan het einde de Ruurloseweg oversteken (pas op!), op het fietspad linksaf en na 25 m rechtsaf langs de witte slagboom een halfverhard pad nemen
- dit pad helemaal uitlopen tot de woonboerderij Walgemoet, en hier rechtdoor het graspad op (een dijkje, het terrein rechts is een retentiegebied)
- de Lindese Laak oversteken (staat in de zomer droog) en rechtdoor langs de slagboom het bospad in, verderop bocht naar rechts en naar links volgen
- Aan het einde rechtsaf de zandweg met fietspad op (Helderboomsdijk) en direct rechtsaf de beukenlaan met rood-witte markering ingaan (Pieterpad-traject), aan het einde rechtsaf naar het weiland lopen en hier linksaf de brede zichtlaan voor Huis Zelle ingaan
- na 250 m linksaf de laan ingaan, Zelledijk oversteken, jonge beukenlaan in
- aan het einde van de jonge beukenlaan rechtsaf een oude beukenlaan in
- aan het einde van de laan op de asfaltweg bij de boerderij Klein Zelle (Beunksteeg) linksaf
- eerste pad rechtsaf, bij huisnummer 6, beukenlaan langs Atilla
- laan helemaal uitlopen, Ruurloseweg oversteken (pas op!), rechtdoor de beukenlaan langs Agadir volgen
- bij de akker rechts aanhouden langs de bosrand, op de T-splitsing linksaf het graspad tussen de akkers nemen
- bij de slagboom linksaf, smal paadje langs akker en houtwal
- bij volgende slagboom wederom linksaf, pad langs akker en houtwal
- aan het einde van de grote akker bij het bordje "Privéterrein" rechtsaf, een smal pad door het bos, langs de rand van de akker, dan weer schuin het bos in, doorlopen tot asfaltweg (Sarinkdijk), hier rechtsaf
- bij knik in de weg schuin rechtdoor (niet haaks naar links) langs de witte slagboom het wandelpad over de golfbaan volgen, pad helemaal uitlopen, geen afslagen/zijpaden met de bordjes 'Geen wandelpad' nemen want dan komt u op het golfterrein, aan het einde van het pad op de T-splitsing linksaf de zandweg ingaan (Hagendijk)
- waar aan de rechterzijde de golfbaan ophoudt rechtsaf het schorspad nemen (geen afslagen/zijpaden met de bordjes 'Geen wandelpad' nemen), op Y-splitsing rechts aanhouden, pad helemaal uitlopen over de golfbaan, op de asfaltweg (Reerinkweg) rechtsaf gaan en terug naar Varssel wandelen